

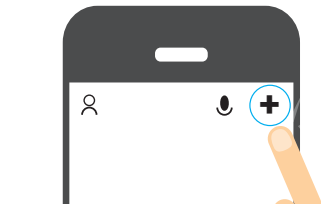
c. Cliquez sur l'application **SEDEA Home** puis suivez les indications affichées sur votre écran.

Créez tout d'abord votre compte ! Vous avez la possibilité d'utiliser votre adresse mail ou votre numéro de mobile.

Créer un nouveau compte

**Pour vérifier votre adresse mail ou votre numéro de téléphone, un code vous sera envoyé et vous devrez créer un mot de passe pour finaliser la création de votre compte.**

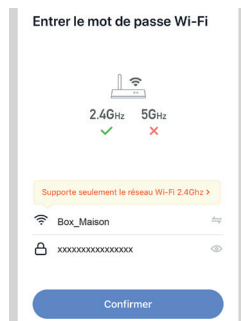
Cliquez maintenant sur le symbole **+** situé en haut à droite de l'écran :



Choisissez ensuite votre produit dans la liste proposée.

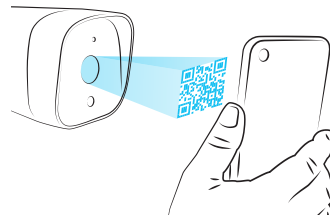
**L'application vous guidera ensuite dans le but de vérifier l'état de votre caméra pour la connecter à votre réseau WiFi.**

Entrez le mot de passe de votre réseau WiFi dès que celui-ci vous sera demandé. (réseau WiFi sur lequel est connecté votre smartphone)



L'application **SEDEA Home** affichera ensuite un QR Code qu'il faudra diriger vers votre caméra :

Placez votre smartphone ou votre tablette face à la caméra (à une distance de 15 à 20 cm) de manière à ce que celle-ci puisse scanner le QR Code affiché sur l'écran.



Une fois le code reconnu, la caméra émet un bip de confirmation : celle-ci est alors connectée au réseau Wi-Fi et associée à votre compte. Vous pouvez donc visualiser les images et profiter de toutes les fonctions intelligentes de cet appareil !

### Recyclage

Ce symbole sur le produit, ses accessoires ou sa documentation indique que ce dernier est conforme à la Directive européenne 2012/19/UE. Cela signifie que ni le produit, ni ses accessoires électroniques



usagés ne peuvent être jetés avec les autres déchets ménagers. Veuillez séparer vos produits et accessoires usagés des autres déchets. La mise au rebut citoyenne de votre ancien produit permet de protéger l'environnement et la santé, vous favoriserez ainsi le recyclage de la matière qui les compose dans le cadre d'un développement durable. Les particuliers sont invités à contacter les autorités locales pour connaître les procédures et les points de collectes de ces produits en vue de leur recyclage.

### Garantie

La garantie de votre appareil et ses accessoires se conforme aux dispositions légales à la date de l'achat. Les pièces détachées pour cet appareil sont au moins disponibles pendant toute la durée de la garantie.

### Déclaration de conformité



Le soussigné, SEDEA, déclare que l'équipement radioélectrique du type caméra WiFi est conforme à la directive 2014/53/UE. Le texte complet de la déclaration UE de conformité est disponible à l'adresse internet suivante : <https://www.fujionkyo.com/camera-exterieure-498500>.

### Précautions d'utilisation

- N'utilisez pas un produit manifestement défectueux
- N'ouvrez jamais l'appareil. Cela vous exposerait à des risques de chocs électriques mortels et vous ferait perdre le bénéfice de la garantie.
- Conservez le produit, accessoires et pièces d'emballage hors de portée des enfants ou des animaux domestiques pour prévenir des accidents et risques d'étouffement
- Conservez le produit au sec et ne l'exposez ni à des températures extrêmement basses ni à des températures extrêmement hautes afin d'éviter des corrosions ou déformations.
- La caméra ne doit pas être installée dans un lieu où le filtre de l'objectif serait exposé aux rayures et aux salissures.
- Ne pas exposer l'objectif à la lumière directe du soleil ou à une quelconque source lumineuse réfléchie.
- Ne pas multiplier les multiprises ou les câbles prolongateurs.
- Ne pas installer à proximité de produits chimiques acides, d'ammoniaque ou d'une source d'émission de gaz toxiques.
- L'installation et l'utilisation de la caméra doivent être en accord avec la législation locale.
- Ne nettoyez le produit qu'avec un chiffon doux et sec
- Ne touchez jamais l'appareil lorsque vous avez les mains ou les pieds mouillés.

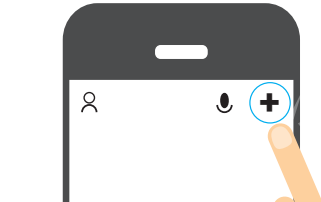
c. Click on the **SEDEA Home** application and then follow the directions on your screen.

First create your account! You can use your e-mail address or your mobile number.

Créer un nouveau compte

**To verify your email address or phone number, a code will be sent to you and you will need to create a password to finalize the creation of your account.**

Now click on the **+** symbol in the top right corner of the screen:

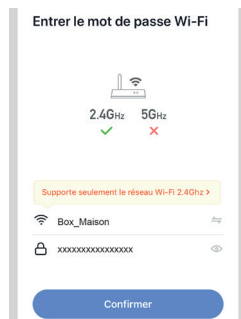


Then choose your product in the proposed list.

**The application will then guide you to check the status of your camera and connect it to your WiFi network.**

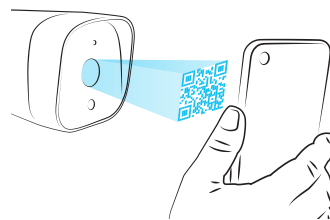
Enter your WiFi network password as soon as you are asked for it.

(WiFi network on which your smartphone is connected)



The **SEDEA Home** application will then display a QR Code to direct to your camera:

Place your smartphone or tablet in front of the camera (at a distance of 15 to 20 cm) so that the camera can scan the QR Code displayed on the screen.



Once the code is recognized, the camera will emit a confirmation beep: the camera is then connected to the Wi-Fi network and associated with your account. So you can view the images and enjoy all the smart features of this camera!

### Recycling

This symbol on the product, its accessories or documentation indicates that the product complies with the European Directive 2012/19/EU. This



means that neither the product nor its used electronic accessories may be disposed of with other household waste. Please separate your used products and accessories from other waste. Disposing of your old product in a responsible manner will protect the environment and your health, and you will promote the recycling of the material from which it is made within the framework of sustainable development. Private individuals are invited to contact their local authorities to find out about the procedures and collection points for recycling these products.

### Warranty

The warranty for your device and its accessories complies with the legal provisions at the date of purchase. Spare parts for this device are at least available for the duration of the warranty.

### Declaration of conformity



The undersigned, SEDEA, declares that the radio equipment of the WiFi camera type complies with Directive 2014/53/EU. The full text of the EU Declaration of Conformity is available at the following website: <https://www.fujionkyo.com/camera-exterieure-498500>.

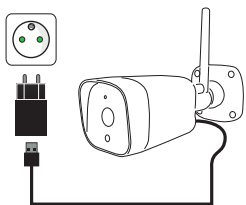
### Precautions for use

- Do not use an obviously defective product
- Never open the unit. Doing so may expose you to the risk of fatal electric shock and will result in loss of warranty coverage.
- Keep the product, accessories and packaging parts out of the reach of children and pets to prevent accidents and choking hazards.
- Keep the product dry and do not expose it to extremely low or high temperatures to avoid corrosion or deformation.
- The camera should not be installed where the lens filter is exposed to scratches and dirt.
- Do not expose the lens to direct sunlight or any reflected light source.
- Do not use multiple outlets or extension cords.
- Do not install near acidic chemicals, ammonia or a source of toxic gas emission.
- The installation and use of the camera must be in accordance with local legislation.
- Clean the product only with a soft, dry cloth.
- Never touch the device when you have wet hands or feet.

You have the possibility to download the complete user manual on <https://www.fujionkyo.com/camera-exterieure-498500>

### Installation

a. Connect the camera to an electrical outlet using the supplied AC adapter.



b. Download the **SEDEA Home** application available on Google Play and the App store.



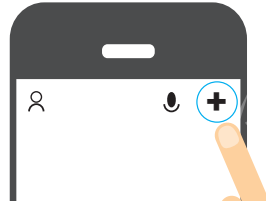
Find out more:  
[www.quefairedesdechets.fr](http://www.quefairedesdechets.fr)

Erstellen Sie zuerst Ihr Konto! Sie haben die Möglichkeit, Ihre E-Mail-Adresse oder Ihre Handynummer zu verwenden.



**Um Ihre E-Mail-Adresse oder Telefonnummer zu verifizieren, wird Ihnen ein Code zugesandt, und Sie müssen ein Passwort erstellen, um die Erstellung Ihres Kontos abzuschließen.**

Klicken Sie nun auf das + Symbol oben rechts auf dem Bildschirm:

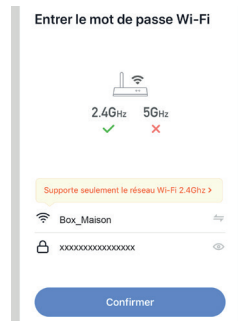


Dann wählen Sie Ihr Produkt in die vorgeschlagene Liste.

**Die Anwendung wird Sie dann anleiten, den Status Ihrer Kamera zu überprüfen und sie mit Ihrem WiFi-Netzwerk zu verbinden.**

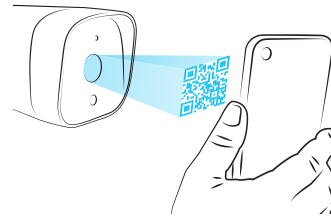
Geben Sie Ihr WiFi-Netzwerk-Passwort ein, sobald Sie danach gefragt werden.

(WiFi-Netz, an das Ihr Smartphone angeschlossen ist)



Die **SEDEA Home**-Anwendung zeigt dann einen QR-Code an, der direkt auf Ihre Kamera gerichtet ist:

Legen Sie Ihr Smartphone oder Tablet vor die Kamera (in einem Abstand von 15 bis 20 cm), damit die Kamera den auf dem Bildschirm angezeigten QR-Code scannen kann.



Sobald der Code erkannt wird, gibt die Kamera einen Bestätigungston ab: Die Kamera ist dann mit dem Wi-Fi-Netzwerk verbunden und Ihrem Konto zugeordnet. So können Sie die Bilder betrachten und alle intelligenten Funktionen dieser Kamera genießen!

### Recycling

Dieses Symbol auf dem Produkt, seinem Zubehör oder der Dokumentation zeigt



an, dass das Produkt der Europäischen Richtlinie 2012/19/EU entspricht. Dies bedeutet, dass weder das Produkt noch das gebrauchte elektronische Zubehör mit dem sonstigen Hausmüll entsorgt werden darf. Bitte trennen Sie Ihre gebrauchten Produkte und Zubehörteile von anderen Abfällen. Durch die verantwortungsvolle Entsorgung Ihres alten Produkts schützen Sie die Umwelt und Ihre Gesundheit und fördern das Recycling des Materials, aus dem es hergestellt wurde, im Rahmen der nachhaltigen Entwicklung. Privatpersonen sind eingeladen, sich bei ihren lokalen Behörden über die Verfahren und Sammelstellen für das Recycling dieser Produkte zu informieren.

### Garantie

Die Garantie für Ihr Gerät und dessen Zubehör entspricht den gesetzlichen Bestimmungen zum Zeitpunkt des Kaufs. Ersatzteile für dieses Gerät sind zumindest für die Dauer der Garantiezeit erhältlich.



### Konformitätserklärung

Der Unterzeichner, SEDEA, erklärt, dass die Funkausrüstung vom Typ WiFi-Kamera der Richtlinie 2014/53/EU entspricht. Der vollständige Text der EU-Konformitätserklärung ist auf der folgenden Website verfügbar: <https://www.fujionkyo.com/camera-exterieure-498500>.

### Vorsichtsmaßnahmen für die Verwendung

- Verwenden Sie kein offensichtlich fehlerhaftes Produkt
- Öffnen Sie das Gerät niemals. Dies kann Sie dem Risiko eines tödlichen Stromschlags aussetzen und zum Verlust der Garantieabdeckung führen.
- Bewahren Sie das Produkt, das Zubehör und die Verpackungsteile außerhalb der Reichweite von Kindern und Haustieren auf, um Unfälle und Erstickengefahren zu vermeiden.
- Halten Sie das Produkt trocken und setzen Sie es nicht extrem niedrigen oder hohen Temperaturen aus, um Korrosion oder Verformung zu vermeiden.
- Die Kamera sollte nicht dort installiert werden, wo das Objektivfilter Kratzern und Schmutz ausgesetzt ist.
- Setzen Sie die Linse nicht direktem Sonnenlicht oder einer reflektierten Lichtquelle aus.
- Verwenden Sie keine Mehrfachsteckdosen oder Verlängerungskabel.
- Installieren Sie nicht in der Nähe von säurehaltigen Chemikalien, Ammoniak oder einer Quelle für die Emission giftiger Gase.
- Die Installation und Verwendung der Kamera muss in Übereinstimmung mit der örtlichen Gesetzgebung erfolgen.
- Reinigen Sie das Produkt nur mit einem weichen, trockenen Tuch.
- Berühren Sie das Gerät niemals, wenn Sie nasse Hände oder Füße.

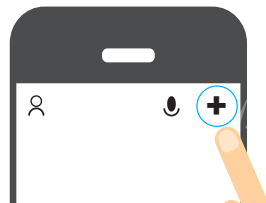
c. Klik op de **SEDEA Home** applicatie en volg de aanwijzingen op het scherm.

Maak eerst uw account aan! U heeft de mogelijkheid om uw e-mailadres of uw mobiele telefoonnummer te gebruiken.



**Om uw e-mailadres of telefoonnummer te verifiëren, wordt u een code toegestuurd en moet u een wachtwoord aanmaken om de aanmaak van uw account af te ronden.**

Klik nu op het + symbool rechtsboven in het scherm:

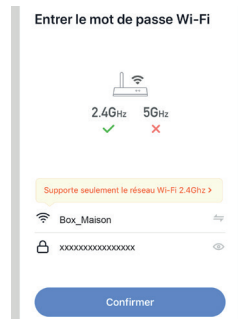


Kies dan uw product in de voorgestelde lijst.

**De applicatie zal u dan begeleiden om de status van uw camera te controleren en deze aan te sluiten op uw WiFi-netwerk.**

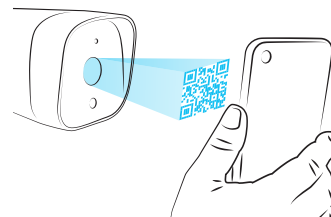
Voer uw WiFi-netwerkwachtwoord in zodra u er om gevraagd wordt.

(WiFi-netwerk waarop uw smartphone is aangesloten)



De **SEDEA Home** applicatie zal dan een QR-code weergeven om naar uw camera te sturen:

Plaats uw smartphone of tablet voor de camera (op een afstand van 15 tot 20 cm) zodat de camera de QR-code die op het scherm wordt weergegeven kan scannen.



Zodra de code wordt herkend, geeft de camera een bevestigingstoon: de camera is dan verbonden met het Wi-Fi-netwerk en gekoppeld aan uw account. Zo kunt u de beelden bekijken en genieten van alle slimme functies van deze camera!

### Recycling

Dit symbool op het product, de accessoires of de documentatie geeft aan dat het product voldoet aan de



Europese richtlijn 2012/19/EU. Dit betekent dat noch het product, noch de gebruikte elektronische accessoires samen met ander huishoudelijk afval mogen worden weggegooid. Gelieve uw gebruikte producten en accessoires te scheiden van ander afval. Door uw oude product op een verantwoorde manier te verwijderen, beschermt u het milieu en uw gezondheid en bevordert u de recycling van het materiaal waaruit het is gemaakt in het kader van duurzame ontwikkeling. Particulieren worden uitgenodigd om contact op te nemen met hun lokale autoriteiten om zich te informeren over de procedures en inzamelpunten voor het recyclen van deze producten.

### Garantie

De garantie voor uw apparaat en de bijbehorende accessoires voldoet aan de wettelijke bepalingen op de datum van aankoop. Reserveonderdelen voor dit apparaat zijn ten minste beschikbaar voor de duur van de garantie.



### Verklaring van overeenstemming

Ondergetekende, SEDEA, verklaart dat de radioapparatuur van het type WiFi-camera voldoet aan Richtlijn 2014/53/EU. De volledige tekst van de EU-conformiteitsverklaring is beschikbaar op de volgende website: <https://www.fujionkyo.com/camera-exterieure-498500>.

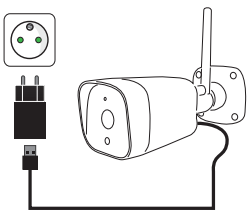
### Voorzorgsmaatregelen voor gebruik

- Gebruik geen duidelijk defect product
- Open het apparaat nooit. Als u dit doet, loopt u het risico op een dodelijke elektrische schok en verliest u de garantiedekking.
- Houd het product, de accessoires en de verpakkingsonderdelen buiten het bereik van kinderen en huisdieren om ongelukken en verstikkingsgevaar te voorkomen.
- Houd het product droog en stel het niet bloot aan extreem lage of hoge temperaturen om corrosie of vervorming te voorkomen.
- De camera mag niet worden geïnstalleerd op plaatsen waar het lensfilter wordt blootgesteld aan krassen en vuil.
- Stel de lens niet bloot aan direct zonlicht of een gereflecteerde lichtbron.
- Gebruik geen meerdere stopcontacten of verlengsnoeren.
- Niet installeren in de buurt van zure chemicaliën, ammoniak of een bron van giftige gassen.
- De installatie en het gebruik van de camera moeten in overeenstemming zijn met de lokale wetgeving.
- Reinig het product alleen met een zachte, droge doek.
- Raak het apparaat nooit aan wanneer u natte handen of voeten.

U heeft de mogelijkheid om te downloaden de volledige gebruikershandleiding op <https://www.fujionkyo.com/camera-exterieure-498500>

### Installatie

a. Sluit de camera aan op een stopcontact met behulp van de meegeleverde AC-adapter.



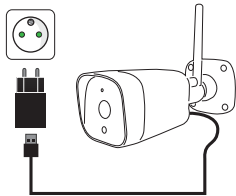
b. Download de **SEDEA Home** applicatie die beschikbaar is op Google Play en de App store.



Avete la possibilità di scaricare il manuale d'uso completo su <https://www.fujionkyo.com/camera-exterieure-498500>

**Installazione**

a. Collegare la fotocamera ad una presa elettrica utilizzando l'adattatore CA in dotazione.



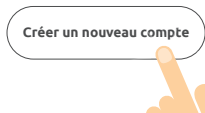
b. Scarica l'applicazione **SEDEA Home** disponibile su Google Play e sull'App store.



Per maggiori informazioni  
[www.quefairedeমেসডেচেস.fr](http://www.quefairedeমেসডেচেস.fr)

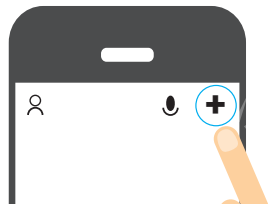
c. Cliccare sull'applicazione **SEDEA Home** e poi seguire le indicazioni sullo schermo.

Crea prima il tuo account! Avete la possibilità di utilizzare il vostro indirizzo e-mail o il vostro numero di cellulare.



**Per verificare il tuo indirizzo e-mail o il tuo numero di telefono, ti verrà inviato un codice e dovrai creare una password per finalizzare la creazione del tuo account.**

Ora cliccate sul simbolo + in alto a destra dello schermo:

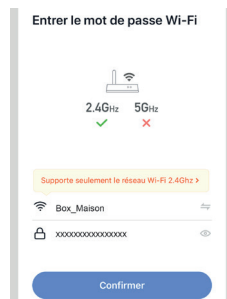


Poi scegliete il vostro prodotto in la lista proposta.

**L'applicazione vi guiderà poi a controllare lo stato della vostra fotocamera e a collegarla alla rete WiFi.**

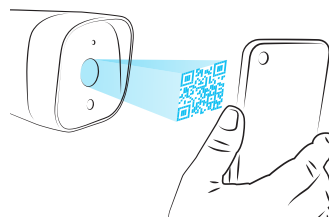
Inserite la vostra password di rete WiFi non appena vi viene richiesta.

(rete WiFi su cui è collegato il vostro smartphone)



L'applicazione **SEDEA Home** visualizzerà quindi un QR Code da indirizzare alla vostra telecamera:

Posizionare lo smartphone o il tablet davanti alla fotocamera (a una distanza di 15-20 cm) in modo che la fotocamera possa scansionare il QR Code visualizzato sullo schermo.



Una volta riconosciuto il codice, la telecamera emette un segnale acustico di conferma: la telecamera viene quindi collegata alla rete Wi-Fi e associata al vostro account. Così potrete vedere le immagini e godere di tutte le caratteristiche intelligenti di questa fotocamera!

**Riciclaggio**

Questo simbolo sul prodotto, sui suoi accessori o sulla documentazione indica



che il prodotto è conforme alla Direttiva Europea 2012/19/UE. Ciò significa che né il prodotto né i suoi accessori elettronici usati possono essere smaltiti insieme ad altri rifiuti domestici. Si prega di separare i prodotti e gli accessori usati dagli altri rifiuti. Lo smaltimento del vostro vecchio prodotto in modo responsabile proteggerà l'ambiente e la vostra salute, e promuoverete il riciclaggio del materiale di cui è composto nel quadro di uno sviluppo sostenibile. I privati sono invitati a contattare le autorità locali per conoscere le procedure e i punti di raccolta per il riciclaggio di questi prodotti.

**Garanzia**

La garanzia per il vostro apparecchio e i suoi accessori è conforme alle disposizioni di legge alla data di acquisto. I pezzi di ricambio per questo apparecchio sono disponibili almeno per la durata della garanzia.

**Dichiarazione di conformità**

Il sottoscritto, SEDEA, dichiara che l'apparecchiatura radio del tipo di telecamera WiFi è conforme alla Direttiva 2014/53/UE. Il testo completo della dichiarazione di conformità UE è disponibile sul seguente sito web: <https://www.fujionkyo.com/camera-exterieure-498500>.

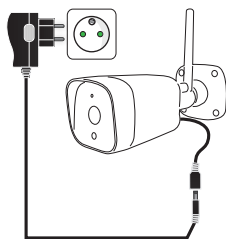
**Precauzioni per l'uso**

- Non utilizzare un prodotto palesemente difettoso
- Non aprire mai l'apparecchio. Ciò può esporre l'utente al rischio di scosse elettriche mortali e comportare la perdita della copertura della garanzia.
- Tenere il prodotto, gli accessori e le parti dell'imballaggio fuori dalla portata dei bambini e degli animali domestici per evitare incidenti e rischi di soffocamento.
- Mantenere il prodotto asciutto e non esporlo a temperature estremamente basse o elevate per evitare la corrosione o la deformazione.
- La fotocamera non deve essere installata dove il filtro dell'obiettivo è esposto a graffi e sporcizia.
- Non esporre la lente alla luce diretta del sole o a qualsiasi fonte di luce riflessa.
- Non utilizzare prese multiple o prolungher.
- Non installare vicino a prodotti chimici acidi, ammoniaca o a una fonte di emissione di gas tossici.
- L'installazione e l'uso della telecamera devono essere conformi alla legislazione locale.
- Pulire il prodotto solo con un panno morbido e asciutto.
- Non toccare mai l'apparecchio quando si ha mani o piedi bagnati.

Tiene la posibilidad de descargar el manual de usuario completo sobre <https://www.fujionkyo.com/camera-exterieure-498500>

**Instalación**

a. Conecte la cámara a una toma de corriente eléctrica utilizando el adaptador de CA suministrado.



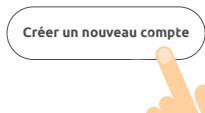
b. Descargue la aplicación **SEDEA Home** disponible en Google Play y en la App Store.



Para más información  
[www.quefairedeমেসডেচেস.fr](http://www.quefairedeমেসডেচেস.fr)

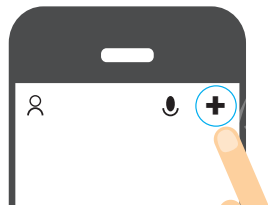
c. Haga clic en la aplicación **SEDEA Home** y siga las instrucciones de su pantalla.

¡Crea tu cuenta primero! Tienes la posibilidad de usar tu dirección de correo electrónico o tu número de teléfono móvil.



**Para verificar su dirección de correo electrónico o su número de teléfono, se le enviará un código y tendrá que crear una contraseña para finalizar la creación de su cuenta.**

Ahora haz clic en el símbolo + en la parte superior derecha de la pantalla :

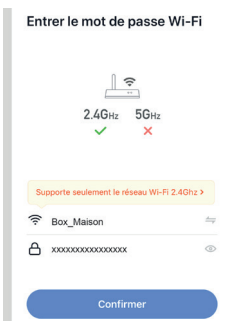


Entonces elige tu producto en la lista propuesta.

**La aplicación le guiará para comprobar el estado de su cámara y conectarla a su red WiFi.**

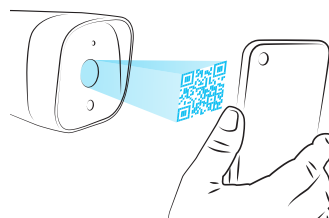
Introduce tu contraseña de la red WiFi tan pronto como te la pidan.

(Red WiFi en la que está conectado su smartphone)



La aplicación de SEDEA Home mostrará un código QR para dirigirlo a su cámara :

Coloque su smartphone o tableta frente a la cámara (a una distancia de 15 a 20 cm) para que ésta pueda escanear el código QR que aparece en la pantalla.



Una vez que se reconoce el código, la cámara emite un pitido de confirmación: la cámara se conecta entonces a la red Wi-Fi y se asocia a su cuenta. Así que puedes ver las imágenes y disfrutar de todas las características inteligentes de esta cámara!

**Reciclaje**

Este símbolo en el producto, sus accesorios o documentación indica que el producto cumple con la Directiva Europea



2012/19/EU. Esto significa que ni el producto ni sus accesorios electrónicos usados pueden ser eliminados con otros residuos domésticos. Por favor, separen sus productos y accesorios usados de los demás residuos. Desechar su antiguo producto de manera responsable protegerá el medio ambiente y su salud, y promoverá el reciclaje del material del que está hecho en el marco del desarrollo sostenible. Se invita a los particulares a que se pongan en contacto con sus autoridades locales para informarse sobre los procedimientos y los puntos de recogida para el reciclado de esos productos.

**Garantía**

La garantía de su aparato y sus accesorios cumple con las disposiciones legales en la fecha de compra. Las piezas de repuesto para este dispositivo están disponibles al menos durante la duración de la garantía.

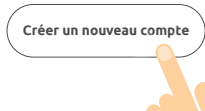
**Declaración de conformidad**

El abajo firmante, SEDEA, declara que el equipo de radio del tipo de cámara WiFi cumple con la Directiva 2014/53/UE. El texto completo de la Declaración de Conformidad de la UE se puede consultar en el siguiente sitio web: <https://www.fujionkyo.com/camera-exterieure-498500>.

**Precauciones de uso**

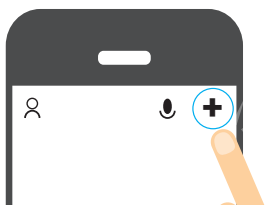
- No utilice un producto obviamente defectuoso
- Nunca abra la unidad. Hacerlo puede exponerlo al riesgo de una descarga eléctrica fatal y resultará en la pérdida de la cobertura de la garantía.
- Mantenga el producto, los accesorios y las piezas del embalaje fuera del alcance de los niños y las mascotas para evitar accidentes y riesgos de asfixia.
- Mantenga el producto seco y no lo exponga a temperaturas extremadamente bajas o altas para evitar la corrosión o la deformación.
- La cámara no debe instalarse en lugares donde el filtro de la lente está expuesto a arañazos y suciedad.
- No exponga la lente a la luz solar directa o a cualquier fuente de luz reflejada.
- No utilice múltiples tomas de corriente o cables de extensión.
- No lo instale cerca de productos químicos ácidos, amoníaco o una fuente de emisión de gases tóxicos.
- La instalación y el uso de la cámara debe ser de acuerdo con la legislación local.
- Limpie el producto sólo con un paño suave y seco.
- Nunca toque el dispositivo cuando tenga manos o pies mojados.

Crie a sua conta primeiro! Você tem a possibilidade de usar o seu endereço de e-mail ou o seu número de telemóvel.



**Para verificar seu endereço de e-mail ou número de telefone, um código será enviado para você e você terá que criar uma senha para finalizar a criação da sua conta.**

Agora clique no símbolo + na parte superior direita do ecrã:

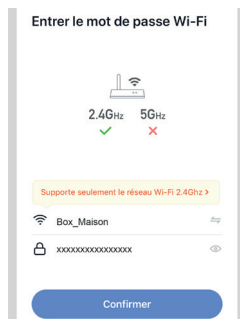


Depois escolha o seu produto em a lista proposta.

**A aplicação irá então guiá-lo para verificar o estado da sua câmara e ligá-la à sua rede WiFi.**

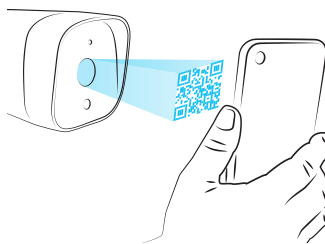
Digite a senha da sua rede WiFi assim que lhe for solicitada.

(rede WiFi na qual o seu smartphone está ligado)



A aplicação SEDEA Home irá então exibir um QR Code que você precisará direcionar para sua câmara:

Coloque seu smartphone ou tablet na frente da câmara (a uma distância de 15 a 20 cm) para que a câmara possa digitalizar o QR Code exibido na tela.



Uma vez reconhecido o código, a câmara emite um bip de confirmação: a câmara é então conectada à rede Wi-Fi e associada à sua conta. Para que possa ver as imagens e desfrutar de todas as funcionalidades inteligentes desta câmara!

#### Reciclagem

Este símbolo no produto, seus acessórios ou documentação indica que o produto está em conformidade com a Diretiva



Europeia 2012/19/UE. Isto significa que nem o produto nem os seus acessórios electrónicos usados podem ser eliminados com outros resíduos domésticos. Por favor separe os seus produtos e acessórios usados de outros resíduos. A eliminação responsável do seu produto antigo protegerá o ambiente e a sua saúde, e promoverá a reciclagem do material a partir do qual é feito no quadro do desenvolvimento sustentável. Os indivíduos são convidados a contactar as suas autoridades locais para se informarem sobre os procedimentos e pontos de recolha para a reciclagem destes produtos.

#### Garantia

A garantia do seu aparelho e dos seus acessórios está em conformidade com as disposições legais na data da compra. As peças sobressalentes para este dispositivo estão pelo menos disponíveis durante a duração da garantia.

#### Declaração de conformidade



O abaixo assinado, SEDEA, declara que o equipamento de rádio do tipo câmara WiFi está em conformidade com a Directiva 2014/53/UE. O texto completo da Declaração de Conformidade da UE está disponível no seguinte website: <https://www.fujionkyo.com/camera-exterieure-498500>

#### Precauções de utilização

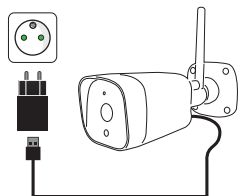
- Não usar um produto obviamente defeituoso
- Nunca abra a unidade. Ao fazê-lo pode expô-lo ao risco de choque eléctrico fatal e resultará na perda da cobertura da garantia.
- Mantenha o produto, acessórios e peças de embalagem fora do alcance de crianças e animais de estimação para evitar acidentes e perigos de asfixia.
- Mantenha o produto seco e não o exponha a temperaturas extremamente baixas ou altas para evitar a corrosão ou deformação.
- A câmara não deve ser instalada onde o filtro da lente é exposto a arranhões e sujeira.
- Não exponha a lente à luz solar directa ou a qualquer fonte de luz reflectida.
- Não utilize várias tomadas ou fios de extensão.
- Não instale perto de produtos químicos ácidos, amoníaco ou uma fonte de emissão de gases tóxicos.
- A instalação e utilização da câmara deve estar em conformidade com a legislação local.
- Limpe o produto apenas com um pano macio e seco.
- Nunca toque no aparelho quando tiver mãos ou pés molhados.

## PT

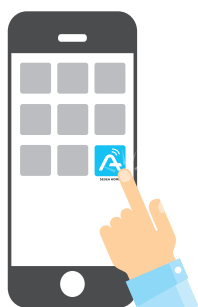
Você tem a possibilidade de fazer o download de o manual completo do usuário sobre <https://www.fujionkyo.com/camera-exterieure-498500>

### Instalação

a. Ligue a câmara a uma tomada eléctrica usando o adaptador AC Fornecido.



b. Baixe a aplicação **SEDEA Home** disponível no Google Play e na loja App.



## FR

### Caractéristiques techniques

#### Câmara :

- Angle de vision : 75 °
- Vision nocturne : 15 à 25 mètres
- Supporte une carte micro SD : jusqu'à 128 Go (Max) (non fournie)
- Alimentation : 5 Vcc / 1A
- Bande de fréquences : 802.11b/g/n : 2412-2472 Mhz
- Puissance maximale émise <20 mW e.i.r.p.

#### Adaptateur secteur :

- Modèle : XED-CE050100CU/XED-CE1005CU
- Tension d'entrée : 100-240V~
- Fréquence du CA d'entrée : 50 / 60Hz
- Tension de sortie : 5.0V
- Intensité de sortie : 1.0A
- Puissance de sortie : 5.0W
- Rendement moyen en mode actif : 76.69%
- Consommation hors charge : 0.06 W

## EN

### Technical specifications

#### Camera:

- Viewing angle: 75°.
- Night vision: 15 to 25 meters
- Supports a micro SD card: up to 128 GB (Max) (not included)
- Power supply: 5 Vdc / 1A
- Frequency band : 802.11b/g/n: 2412-2472 Mhz
- Maximum emitted power <20 mW e.i.r.p.

#### AC adapter :

- Model: XED-CE050100CU/XED-CE1005CU
- Input voltage: 100-240V~.
- Input AC frequency: 50 / 60Hz
- Output voltage: 5.0V
- Output current: 1.0A
- Output power: 5.0W
- Average efficiency in active mode: 76.69%
- Power consumption without load: 0.06 W

## DE

### Technische Spezifikationen

#### Kamera:

- Betrachtungswinkel: 75 °
- Nachtsicht: 15 bis 25 Meter
- Unterstützt eine Micro-SD-Karte: bis zu 128 GB (Max) (nicht inbegriffen)
- Stromversorgung: 5 Vdc / 1A
- Frequenzband : 802.11b/g/n: 2412-2472 Mhz
- Maximale abgestrahlte Leistung <20 mW e.i.r.p.

#### Netzteil:

- Modell: XED-CE050100CU/XED-CE1005CU
- Eingangsspannung: 100-240V~.
- Eingangs-Wechselstromfrequenz: 50 / 60Hz
- Ausgangsspannung: 5,0V
- Ausgangsstrom : 1,0A
- Ausgangsleistung : 5,0W
- Durchschnittliche Effizienz im aktiven Modus : 76.69%.
- Nicht-Last-Verbrauch: 0.06 W

## NL

### Technische specificaties

#### Camera:

- Kijkhoek: 75 °
- Nachtsicht: 15 tot 25 meter
- Ondersteunt een micro SD kaart: tot 128 GB (Max) (niet inbegrepen)
- Stroomvoorziening: 5 Vdc / 1A
- Frequentieband : 802,11b/g/n: 2412-2472 Mhz
- Maximaal uitgestraald vermogen <20 mW e.i.r.p.

#### Wisselstroomadapter:

- Model: XED-CE050100CU/XED-CE1005CU
- Ingangsspanning: 100-240V~.
- Input AC frequentie: 50 / 60Hz
- Uitgangsspanning: 5,0V
- Uitgangsstroom : 1.0A
- Uitgangsvermogen : 5.0W
- Gemiddelde efficiëntie in actieve modus : 76.69%.
- Niet-belastingsverbruik: 0.06 W

## IT

### Specifiche tecniche

#### Telecamera:

- Angolo di visione: 75°.
- Visione notturna: da 15 a 25 metri
- Supporta una scheda micro SD: fino a 128 GB (Max) (non incluso)
- Alimentazione: 5 Vdc / 1A
- Banda di frequenza : 802.11b/g/n: 2412-2472 Mhz
- Potenza massima emessa <20 mW e.i.r.p.

#### Adattatore per corrente alternata :

- Modello: XED-CE050100CU/XED-CE1005CU
- Tensione di ingresso: 100-240V~.
- Frequenza AC in ingresso: 50 / 60Hz
- Tensione di uscita: 5.0V
- Corrente di uscita : 1.0A
- Potenza di uscita : 5.0W
- Efficienza media in modalità attiva: 76.69%.
- Consumo a vuoto: 0.06 W

## ES

### Especificaciones técnicas

#### Cámara:

- Ángulo de visión: 75°.
- Visión nocturna: 15 a 25 metros
- Soporta una tarjeta micro SD: hasta 128 GB (Máximo) (no incluido)
- Alimentación: 5 Vcc / 1A
- Banda de frecuencia : 802.11b/g/n: 2412-2472 Mhz
- Máxima potencia emitida <20 mW e.i.r.p.

#### Adaptador de CA :

- Modelo: XED-CE050100CU/XED-CE1005CU
- Voltaje de entrada: 100-240V~.
- Frecuencia de entrada AC: 50 / 60Hz
- Voltaje de salida: 5.0V
- Corriente de salida: 1.0A
- Potencia de salida: 5.0W
- Eficiencia media en modo activo: 76.69%.
- Consumo sin carga: 0.06 W

## PT

### Especificações técnicas

#### Câmara:

- Ângulo de visão: 75 °
- Visão nocturna: 15 a 25 metros
- Suporta um cartão micro SD: até 128 GB (Máximo) (não incluído)
- Fonte de alimentação: 5 Vdc / 1A
- Faixa de frequência : 802.11b/g/n: 2412-2472 Mhz
- Potência máxima emitida <20 mW e.i.r.p.

#### Adaptador AC :

- Modelo: XED-CE050100CU/XED-CE1005CU
- Tensão de entrada: 100-240V~.
- Frequência de entrada AC: 50 / 60Hz
- Tensão de saída: 5.0V
- Corrente de saída : 1.0A
- Potência de saída : 5.0W
- Eficiência média no modo activo : 76.69%.
- Consumo sem carga: 0.06 W