







# STLZ950/..G-5.08-H-GRÜN



## Technische Daten

Anschlussquerschnitte		Isolierstoff	
eindrähtig (starr) min	-	Material	PA 6.6
eindrähtig (starr) max	-	Brennbarkeitsklasse	UL 94 V-0
feindrähtig (flexibel) min	-	<b>Temperaturen</b>	
feindrähtig (flexibel) max	-	Arbeitstemperatur	-30 °C - 105 °C
feindrähtig (mit Aderendhülse) min	-	Lagertemperatur	-40 °C - 105 °C
feindrähtig (mit Aderendhülse) max	-	<b>Wellenlötverfahren</b>	
<b>Maße</b>		Löttemperatur, empfohlen	265 °C
Bohrlochdurchmesser	1.4 mm	Peaklötdauer, empfohlen	3-4 s
<b>Werkstoffe</b>		<b>Reflowprozess</b>	
Kontaktstift	Kupferlegierung	Löttemperatur, empfohlen	-
		Peaklötdauer, empfohlen	-

## Farben

	GRÜN, RAL 6018
	SCHWARZ, RAL 9011
	BASALTGRAU, RAL 7012
	KIESELGRAU, RAL 7032
	LICHTGRAU, RAL 7035
	HELLGRÜN, ähnlich RAL 6018

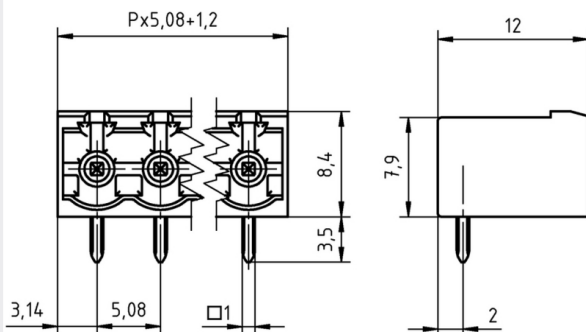
Farben nach RAL, Farbabweichungen sind produktionsbedingt. Sonderfarben sind möglich.

## Passende Gegenstücke (Rastermaß 5.08 mm)

Stiftleisten/Anschlussklemmen

STLZ950-INV	AKZ950	AKZ955	AKZ1100	AKZ1110	AKZ1200	AKZ4951
-------------	--------	--------	---------	---------	---------	---------

Bei Kombination von Steckverbindern mit unterschiedlichen Zulassungsdaten ist der geringere Wert gültig.



## Bestelldaten (Rastermaß 5.08 mm)

Polzahl	Breite (mm)	Artikelbezeichnung	Artikelnummer	VPE
2	11.36	STLZ950/2G-5.08-H-GRÜN	50950025021 F	200
3	16.44	STLZ950/3G-5.08-H-GRÜN	50950035021 F	200
4	21.52	STLZ950/4G-5.08-H-GRÜN	50950045021 F	200
5	26.60	STLZ950/5G-5.08-H-GRÜN	50950055021 E	100
6	31.68	STLZ950/6G-5.08-H-GRÜN	50950065021 E	100
7	36.76	STLZ950/7G-5.08-H-GRÜN	50950075021 E	100
8	41.84	STLZ950/8G-5.08-H-GRÜN	50950085021 D	50
9	46.92	STLZ950/9G-5.08-H-GRÜN	50950095021 D	50
10	52.00	STLZ950/10G-5.08-H-GRÜN	50950105021 D	50
11	57.08	STLZ950/11G-5.08-H-GRÜN	50950115021 D	50
12	62.16	STLZ950/12G-5.08-H-GRÜN	50950125021 D	50
13	67.24	STLZ950/13G-5.08-H-GRÜN	50950135021 D	50
14	72.32	STLZ950/14G-5.08-H-GRÜN	50950145021 D	50
15	77.40	STLZ950/15G-5.08-H-GRÜN	50950155021 D	50
16	82.48	STLZ950/16G-5.08-H-GRÜN	50950165021 D	50
17	87.56	STLZ950/17G-5.08-H-GRÜN	50950175021 D	50
18	92.64	STLZ950/18G-5.08-H-GRÜN	50950185021 D	50
19	97.72	STLZ950/19G-5.08-H-GRÜN	50950195021 D	50
20	102.80	STLZ950/20G-5.08-H-GRÜN	50950205021 D	50
21	107.88	STLZ950/21G-5.08-H-GRÜN	50950215021 D	50
22	112.96	STLZ950/22G-5.08-H-GRÜN	50950225021 D	50
23	118.04	STLZ950/23G-5.08-H-GRÜN	50950235021 D	50
24	123.12	STLZ950/24G-5.08-H-GRÜN	50950245021 D	50

## Zubehör

Abbildung	Bezeichnung	Artikelnummer
	Kodierstern CS2-5.0/5.08-ROT	Art.-Nr. 50000000024
	Trennelement SE-STL950-GRÜN	Art.-Nr. 50950000002

Details, sowie allgemeines Zubehör s. Katalog S. 282 ff. Serviceleistungen siehe Katalog S. 12/13.

## Zulassungsdaten



UseGroup	B	C	D	
Nennspannung	300 V	150 V	300 V	250 V
Nennstrom	15 A	15 A	10 A	12 A
Überspannungskategorie				III
Prüfspannung	1.60 kV	1.30 kV	1.60 kV	4.0 kV
Verschmutzungsgrad				3